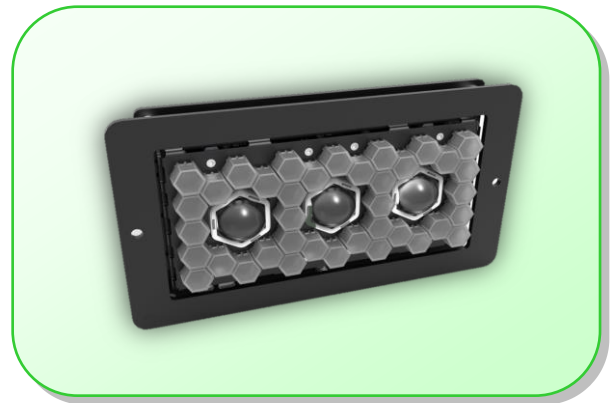


Popis produktu:

Kombinované svítidlo MTL11 je určeno pro osvětlení drážních vozidel. Jedná se o světlo složené z modulárního optického systému, který umožňuje, při zachování fixního počtu optik, sestavit dle přání zákazníka různé tvary světla. Jako zdroje světla jsou použity vysoce svítivé SMD LED diody. Optický systém je navržen tak, aby byly splněny požadavky ČSN EN 15153-1, TSI 1302/2014 LOC&PAS a UIC 534 pro konvenční i vysokorychlostní vozidla.



Světlo je osazeno 36 bílými diodami pro režim obrysového světla a 3 výkonovými diodami pro režim čelního světlomety. Tyto diody jsou ovládány LED driverem, který také zajišťuje diagnostiku LED a v případě poruchy je signalizován poruchový stav. Svítivost MTL11 je volitelná pomocí vstupů ve více stupních. MTL11 pracuje v tlumeném i netlumeném režimu. Díky tomu je možné jeden typ bílého návěstního svítidla použít, jako nižší i horní poziční světlo v tlumeném i netlumeném režimu.

Výhodou MTL11 jsou výrazně lepší užitné vlastnosti, díky zákaznický navrženému optickému systému, oproti klasickým žárovkovým nebo halogenovým svítidlům - vysoká spolehlivost, delší životnost, nižší náklady na provoz a údržbu a tím i vyšší bezpečnost v provozu drážního vozidla. MTL11 lze použít jak na nová drážní vozidla, tak jako plnohodnotnou náhradu s vyššími užitnými vlastnostmi za stávající žárovková světla.

Technické parametry:

Typové označení	MTL11/BA00
Počet optik	36 pro návěstní režim, 3 pro čelní světlomet
Napájecí napětí U_n	16,8 – 30 V DC
Doporučené jištění přívodu	Jistič 6 A
Diagnostický reléový výstup	Min. 0,00001 A / 24 V
	Max. 1 A / 24 V
Maximální odběr vstupu	4 až 8 mA při 16,8 až 30 V DC, odporová zátěž
Konstrukce dle	ČSN EN 50155, ČSN EN 15153-1, TSI 1302/2014 LOC&PAS, UIC 534
Teplota okolí	OT2
Teplota okolí skladovací	-40 °C až +70 °C
Vlhkost	Dle požadavků normy ČSN EN 50155
Rázy a vibrace	Kategorie 1, třída A, dle ČSN EN 50155
Tolerance napájecího napětí	0,7 U_n až 1,25 U_n , přerušení napájecího napětí S1
Izolační odpor	Dle požadavků normy ČSN EN 50155
Elektrická pevnost	Mezi živými částmi a kostrou 500 V
Krytí dle ČSN EN 61373	IP20
Montážní poloha	Svislá, dle potisku v zadní části světla
Zakončení	konektor SUPERSEAL, 11 žil

*Kvalita výroby je garantována dodržováním postupů pro systém řízení jakosti podle ČSN EN ISO 9001:2010.
Výrobek byl navržen v souladu s principy funkční bezpečnosti.*