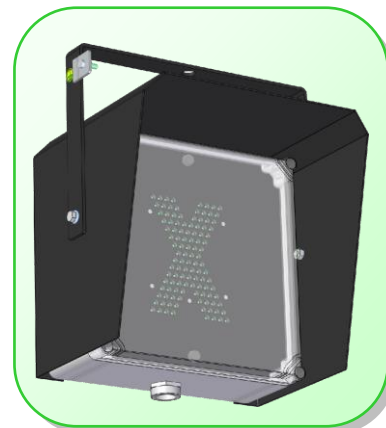


Popis produktu:

Tramvajové návěstí výhybky TNV01 slouží k signalizaci stavů výhybky, vlevo, vpravo, zamknuto a porucha. Jako světelné zdroje jsou použity vysoce svítivé SMD LED diody.

Návěstí je osazeno LED červené nebo bílé barvy do tvaru "X", kdy mohou být rozsvíceny některé části celého diodového pole, pro zobrazení signalizovaného stavu výhybky. Modul je zapouzdřen v platové krabici, která je opatřena plechovým krytem plnící funkci ochrannou a stínící. Montáž se provádí pomocí kovového ucha s možností naklopení.

Napájení a ovládání je realizováno 24V DC a to pomocí 3 vstupů. Diody jsou napájeny proudovými zdroji s nastaveným proudem 17 mA pro červené LED a 20 mA pro bílé LED. Vstupy mají společný kladný pól a jsou aktivovány připojením na zem.



Technické parametry:

Typové označení	TNV01/A	TNV01/B
Typ světla	Návěstní	Návěstní
Barva světla	Červená	Bílá
Napájecí napětí	24 V DC	24 V DC
Příkon při U_n 24 V	Max. 15 W	
Doporučené jištění přívodu	Jistič 6 A	
Konstrukce dle	ČSN EN 50121- 4 ed. 2, ČSN EN 50121-5 ed. 2, ČSN EN 50125-2, ČSN EN 50125-3, ČSN EN 60243-2, ČSN EN 60529, ČSN EN 62262	
Teplota okolí	T2	
Teplota okolí skladovací	-40 °C až +80 °C	
Vlhkost	Dle požadavků normy	
Rázy a vibrace	Dle požadavků normy	
Tolerance napájecího napětí	0,7 U_n až 1,25 U_n , přerušení napájecího napětí S1	0,83 U_n až 1,25 U_n , přerušení napájecího napětí S1
Elektrická pevnost	Mezi živými částmi a kostrou 500 V	
Klimatická odolnost	Dle požadavků normy	
Krytí	IP66	
Montážní poloha	Svislá, kabelová vývodka M25 směrem dolů	
Rozměry	360 x 415 x 285 mm	
Hmotnost	8 kg	

*Kvalita výroby je garantována dodržováním postupů pro systém řízení jakosti podle ČSN EN ISO 9001:2010.
Výrobek byl navržen v souladu s principy funkční bezpečnosti.*