

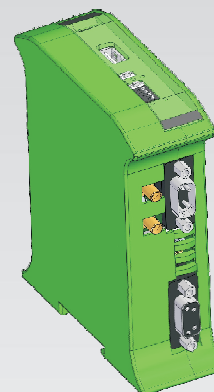
BMC01

Blok monitorování CAN

Všeobecné údaje:

Popis produktu:

BMC01 je primárně určeno pro archivaci diagnostických dat, které jsou monitorovány na CAN sběrnici. BMC01 je vybaven modulem GPS pro určování přesné polohy a modulem GSM pro distribuci nashromážděných dat. Data lze také stáhnout pomocí Flash Memory přes USB rozhraní. Data jsou ukládána na vnitřní Flash 2048 Mbit.



Pracovní podmínky za provozu:

Dle normy ČSN EN 50155 ed. 3

Nadmořská výška

A1

Teplota okolí provozní:

T1 s rozšířením na -40°C

Teplota okolí skladovací:

-40°C až +70°C

Vlhkost

dle požadavku normy

Rázy a vibrace

Kategorie 1, třída B dále dle ČSN EN 61373

Elektrické provozní podmínky:

Napájení:

48 V (-30 %, +25 %), dle normy ČSN EN 50155 ed. 3

Příkon při napájecím napětí 24 V

max. 2,5 W

Izolační odpor:

vyhovuje normě ČSN EN 50155 ed. 3, čl. 12.2.9

Typové zkoušky:

dle požadavků normy ČSN EN 50155 ed. 3

Krytí:

dle normy ČSN EN 60529, zm. A1

Stupeň krytí:

IP40

Mechanické parametry:

Elektronika BMC01 je vložena do plastové krabičky RailBox, která je přizpůsobená pro montáž na DIN lištu.

Rozměry:

119 x 101 x 35 mm

Hmotnost:

0,2 kg

BMC01 obsahuje:

- 3 x binární galvanicky oddělené vstupy 16 - 60V, 4mA
- 1 x reléový výstup 1A/24Vss (-30 %, +25 %)
- 2 x CAN
- 1 x USB
- LED na čelním panelu pro signalizaci stavu
- 4 x DIP + 2 x tlačítka
- 1 x SMA pro připojení GPS
- 1 x SMA pro připojení GSM

Kvalita výroby:

Kvalita výroby u výrobce je garantována dodržováním postupů pro systém řízení jakosti podle ČSN EN ISO 9001.-2009 Životní cyklus vývoje výrobku je dokumentován dle souboru norem ČSN EN 50126. Výrobek byl navržen v souladu s principy funkční bezpečnosti.