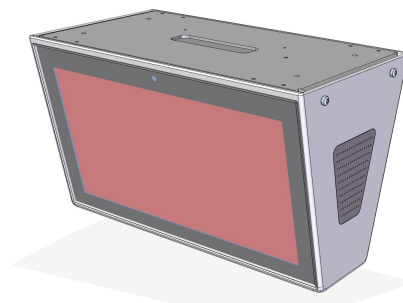


Popis výrobku:

LCD tabule informačního systému TIS2X/AYY je určena především k použití v interiéru drážních vozidel a prostředků hromadné dopravy osob a slouží k zobrazování informací pro cestující. Řízení panelu se provádí nadřazeným vozovým řídicím systémem po sběrnici CAN nebo Ethernet. Rám tabule je tvořen z eloxovaných hliníkových profilů.



Technické parametry:

| Type | TIS22/A01 |
|--------------------------|--|
| Konstrukce dle | ČSN EN 50155, UIC 176 |
| Napájecí napětí U_n | 16,8 – 31 V DC |
| Příkon | 120 W |
| Úhlopříčka displeje | 18,5" |
| Svítilivost | 2x 750 cd/m ² |
| Kontrast | 1000:1 |
| Pozorovací úhel | H 178°/ V 178° |
| Rozměry | 480 x 300 x 287 mm |
| Hmotnost | 15 kg |
| Teplota okolí | -20°C až 70°C |
| Teplota okolí skladovací | -20°C až 70°C |
| Vlhkost | Dle požadavků normy ČSN EN 50155 čl. 4.1.4 |
| Rázy a vibrace | Kategorie 1, třída B, dle ČSN EN 50155 čl. 4.1.3 |
| Klimatická odolnost | Dle požadavků normy ČSN EN 50155 |
| Krytí | IP20 |
| Montážní poloha | Na strop |
| Operační systém | Linux, MS Windows, Android |
| CPU | Nvidia Tegra 3, 4 x 1,4 GHz |
| Komunikační linky | Ethernet/100 Mbit (M12) |
| | CAN |
| Světelný senzor | Ano (2x) |
| USB | 1x |

*Kvalita výroby je garantována dodržováním postupů pro systém řízení jakosti podle ČSN EN ISO 9001:2010.
Výrobek byl navržen v souladu s principy funkční bezpečnosti.*