

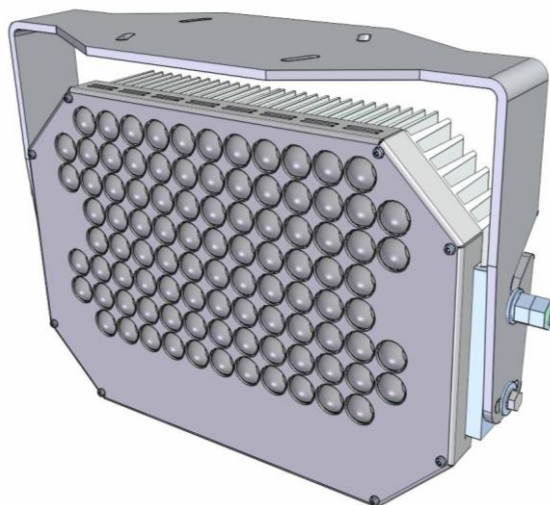
Popis produktu:

Dálkový světlomet RLG01 s vysoko svítivými LED diodami je určen pro vozidla širokého rozchodu RŽD a postsovětských zemí (s požadavkem cca desetinásobku svítivosti oproti požadavků evropských norem). Jako zdroj světla je použito 96 vysoko svítivých LED diod v kombinaci s originálně navrženou optikou, aby splňovaly požadavky normy GOST 12.2.056-81. LED diody jsou rozmístěny do dvou sekcí. V případě poruchy není potřeba vyměňovat celé světlo, ale stačí vyměnit vadnou sekci.

RLG01 disponuje mimo řízení také diagnostiku LED diod a pomocí diagnostického výstupu může informovat o případném poruchovém či bezporuchovém stavu.

Mechanická část světlometu je tvořena masivním hliníkovým rámem, který mimo jiné slouží také jako chladič pro odvedení ztrátového tepla. K hlavní mechanické hliníkové části je připevněn rám, určený k montáži RLG01 na vůz a k následnému nastavení směru světelného toku.

RLG01 je standardně určen pro provoz na napájecí síti 110 V DC. Na přání zákazníka lze přizpůsobit pro jiné napěťové soustavy (např. 48 V, 72 V) a také tvar upevňovacího rámu a otvory pro uchycení.



Technické parametry:

Počet LED diod	96
Svítivost tlumeného světla	7,0 až 12 x 10 ⁴ cd
Svítivost netlumeného světla	6,4 až 9,6 x 10 ⁵ cd
Barevnost světla	Bílá
Napájecí napětí	110 V DC
Příkon	265 W
Teplota okolí provozní	T1 s rozšířením na -40°C
Teplota okolí skladovací	-40°C až +70°C
Nadmořská výška	A1
Vlhkost	Dle požadavků normy
Rázy a vibrace	Kategorie 1, třída A
Tolerance napájecího napětí	0,7 U _n až 1,25 U _n
Izolační odpor	V prostředí normálním min. 5 MΩ Po zkoušce vlhkým teplem min. 1 MΩ
Elektrická pevnost	Mezi živými částmi a kostrou 1000 V
Klimatická odolnost	Dle požadavků normy
Krytí	IP20
Montážní poloha	Svislá
Rozměry	441 x 624 x 200 mm (v x š x h)
Hmotnost	30 kg
Typ konektoru	WAGO 731-607

Konstrukce dle ČSN EN 50155 ed. 3 a GOST 12.2.056-81

*Kvalita výroby je garantována dodržováním postupů pro systém řízení jakosti podle ČSN EN ISO 9001:2010.
Výrobek byl navržen v souladu s principy funkční bezpečnosti.*